



改装するにあたり、視覚的にも楽しめるサロンづくりを行なった。店内に一步足を踏み入ると、可愛いおとぎ話のような非日常の空間が広がる。改装前、全面が1枚のおおきな鏡だった。今回はそれを利用して、それぞれの席用としてアーチ型に区切った。色合いは甘くなりすぎないグリーンとゴールドを基調としており、大人の女性にも好まれている。既存のお客さまからは「すごく可愛らしくなったわね!」と喜ばれ、新規のお客さまからも「内装が可愛らしくて、好みだったから予約しました!」との声が聞かれた

## グリーンとゴールドの色調に 可愛らしさ漂う異空間が好評!



アーチ型の鏡は、不思議の国への扉のよう。鏡の前のガラス棚は、改装前に使用していたものをそのまま使用。スマホやタブレットなどを置いたりするのに、ちょうど良い

**Le cheri** (ルシェリ)

店舗管理者 / 小林 憂佳

〒485-0041 愛知県小牧市小牧5丁目703番地 タウン小牧ビル1F

TEL.0568-41-5666

<https://le-cheri.com>

data (美容)

改装年月 / 2024年3月

面積 / 57.25㎡

椅子台数 / 施術椅子4台+シャンプー機器2台+アイラッシュ用チェア1台

設計・施工 / タカスペースデザイン株式会社  
タカラベルmont株式会社

立地 / 周辺は住宅街。近くにスーパー・コンビニ・ドラッグストアや病院、学校など生活に必要な施設があり、便利な立地

最寄り駅 / 名古屋鉄道小牧線小牧駅から徒歩10分

営業時間 / 9:00 ~ 18:00

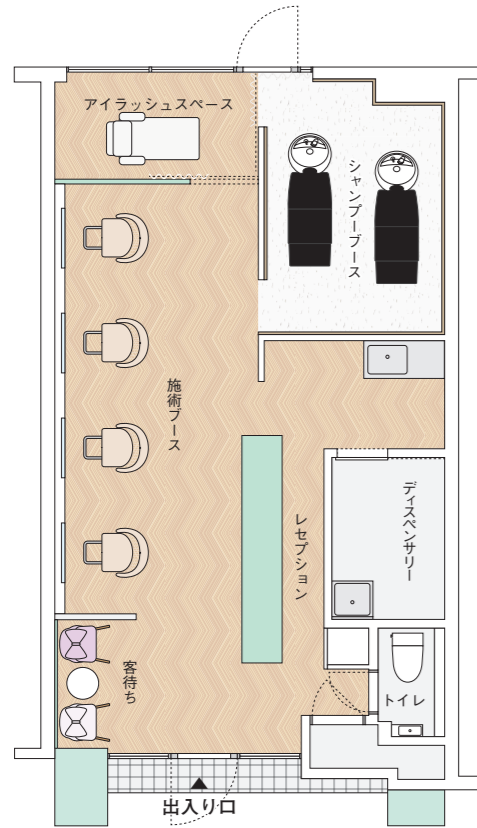
金曜日は9:00 ~ 20:00  
月・火定休

おもな客層 / 30代~40代の大人女性が中心  
男女比は1・5対8・5

おもな料金 / カラー5720円~  
ヘッドスパ3300円~



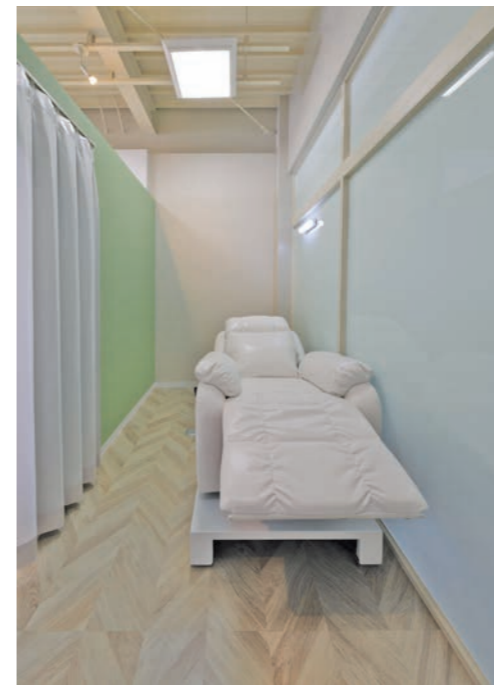
スタッフの皆さん



可愛さを出してる店内とは対照的にシャンプーブースはベージュ、ブラウンなど落ち着いたカラーでまとめてリラックスできる空間づくりをした。個室風にし、照明も少し落としたことで、ヘッドスパや頭浸浴メニューなどに適した空間となった



可愛らしいものに惹かれるという小林さんは、マカロンショップのラデュレの雰囲気がぴったりだったという。「スイーツショップのような外観のヘアサロンで、非日常的な世界を味わってもらえたらと思います」と話す

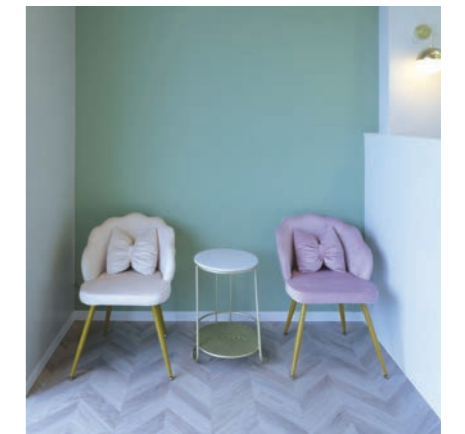


アイラッシュスペース



大きなレセプションカウンター

サロン名の Le cheri はフランス語で可愛い人、愛しい人という意味。トレンドを追いすぎない「私らしい美しさ、可愛さ」の追求と提案、いつまでも安心、安定して通い続けることのできるサロンづくりを目指している



リボンのクッションが可愛い客待ち