



技術ブースは落ち着いた内装の個室2室



通路の奥は鏡になっており、間接照明と鏡がさらに奥行きを感じさせる

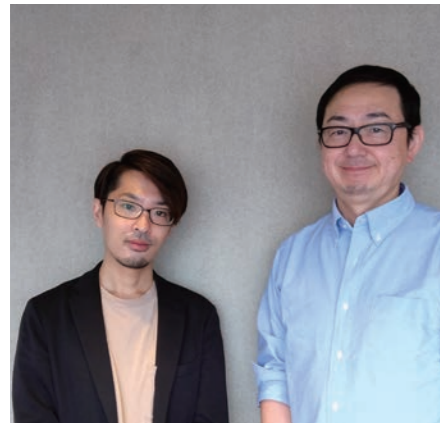


healing&barber Rete-lu (リトール)

経営者／早坂 公利
〒984-0823 宮城県仙台市若林区遠見塚2丁目4-6 沼田コーポ
TEL 022-349-8375
<https://rete-lu.com/>

間接照明と鏡を活かした 奥行き感が好評





早坂オーナー



おしゃれなライティングが映える落ち着いた内装の個室

data

新装年月 / 2022年3月

面積 / 45㎡

椅子台数 / 2台

設計・施工 / タカラスペースデザイン株式会社
タカラベルモント株式会社

立地 / 大通りに面している。となりにスーパーマーケットがあり、人目にもつきやすい立地

最寄り駅 / 地下鉄東西線・薬師堂駅から徒歩15分

営業時間 / 平日 10:00 ~ 20:00、祝祭日 9:30 ~ 19:00

おもな客層 / メイン層は20代~40代。ボリュームゾーンは30代

おもな料金 / カット 4200円~、カラー 7500円~、パーマ 8900円~
ヘッドスパ 6000円~、レディスシェービング 3000円~

[コンセプト]

「大人の男性のトータルケアと癒し」。店名「Rete-lu」は、日常生活から離れてリフレッシュする時間を持ち、心身ともにリセットする。リトリート (retreat) と、内装コンセプトのソイル (soil) を合わせた造語

[設計のポイント]

・個室でおもてなし

髪を切るだけでなくヘッドスパなどお客さまがリラックスできる時間を過ごして頂きたいという思いが強くあり、コロナ禍でもあったので個室空間でのおもてなしをしたかった。とくに照明は、こだわりを持って選んだ

・個室の間にディスペンサリー

同じ広さの個室の間にディスペンサリーをにした。どちらの個室からも行き来しやすく、使い勝手がとても良い

・出入口の真正面奥に鏡

店内に入ると、通路を挟んで右手に客待ち、左手に個室がある。通路奥に大きな鏡を設置。鏡と間接照明により、奥行きがでて店内を効果的に広く見せている

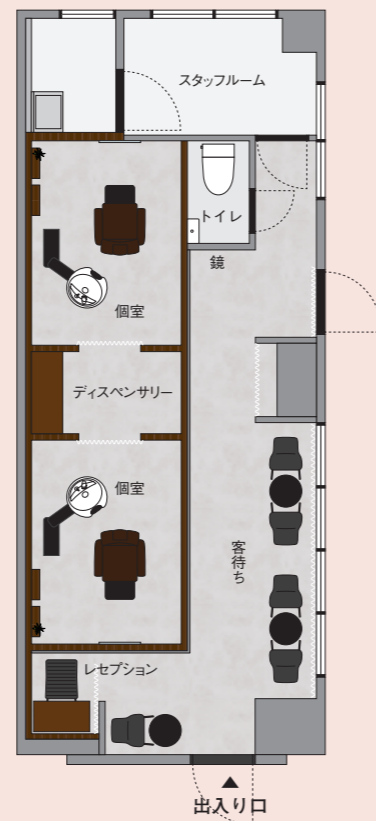
[今後について]

・個室内に小物を

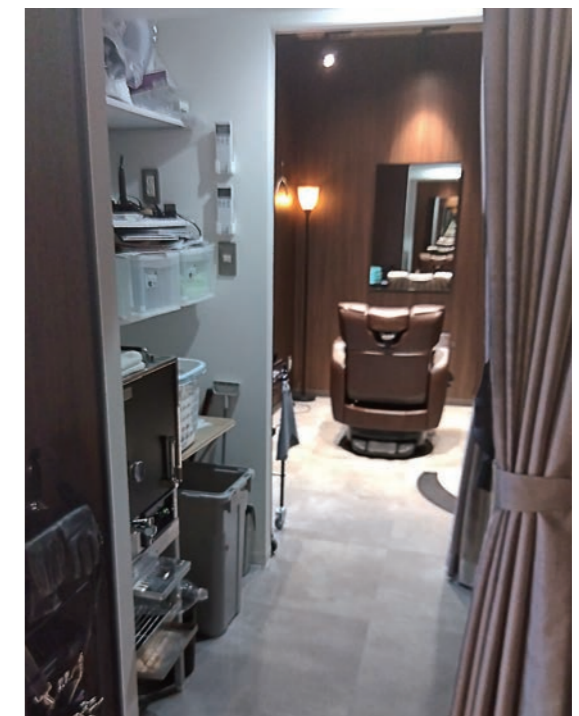
施術ブースに小物を、入り口にはレセプションカウンターの設置を思案中

・ヘッドスパやフェイスクアの充実

カットだけでなくヘッドスパやフェイスクアにも注力しており、今後軌道に乗せてスタッフの増員をしたいと考えている



レセプション



個室2部屋の中央に置いたディスペンサリー