



4



3



6



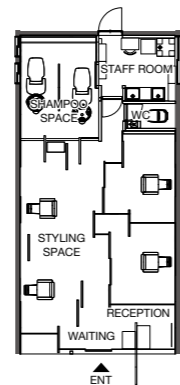
5



2

epi...
エビ

【代表者】上野 翔(30)
 【所在地】千葉県木更津市祇園1-13-7 【家賃】6万円
 【店舗面積】18坪 【セット面】4面 【シャンプー台】2台
 【従業員数】3人 【総工費】1100万円
 【投資回収目標年数】10年 【構想から完成まで】6ヵ月
 【設計】タカラスペースデザイン(株)堀川 壘
 【施工】タカラスペースデザイン(株)・タカラベルモント(株)
 【交通アクセス】祇園駅から徒歩5分
 【URL】https://epi-hair.life/



1・2 ランダムに配置されているように見える木のパネルが、実は周囲の気配を遮ったり、通路を形づくったり。夜間は店舗自体が広告塔としても機能する。3 正面から向かって右手が個室(2部屋あり)。子連れのお客さまなども気兼ねは不要。4 奥のシャンプースペースは、BGMも変えてよりリラックスできる雰囲気。5 日中は爽やかな光が差し込み、半屋外のような気持ちよさ。6 内部の素材をラワン合板、モルタル、ガラス、ミラー、塗装に限定し、パネル部分を強調した。